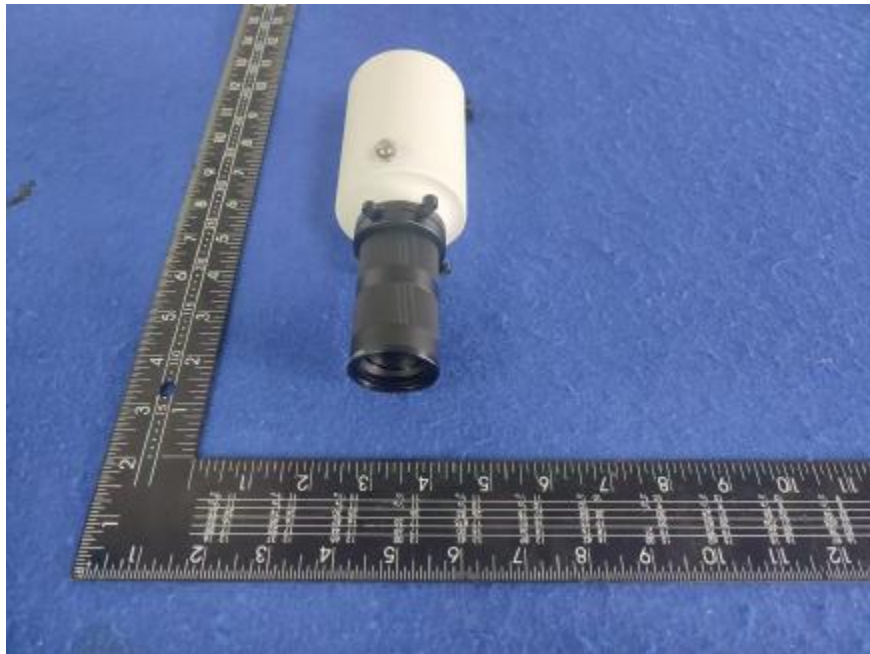


燈 具 實 物 照 片



Light Output Ratio:	33.9%	
Luminaire Power:	14.54 W	
SHR Nominal:	0.00	Calculated using the TM5
SHR Maximum:	0.25	fine grid method.

C角度范围: 0度 - 360度
 C角度间隔: 30.0度
 测试速度: 快速
 环境温度: 25.3℃
 测试人员: zoe
 测试日期: 2025-1-8

Y角度范围: 0度 - 180度
 Y角度间隔: 1.0度
 测试系统: 远方(EVERFINE)GO-SPEX500_V1系统 V2.00.461
 环境湿度: 65.0%
 测试距离: 3.160米 [K=1.0000]
 备注: LAMP: BXRE-30H1000-A-83 Ra:95
 LENS: SDX-Mini-Z2035-WH 30R
 NOT DRIVER: 48V
 30minutes warm-up

灯具配光曲线及特征面照片

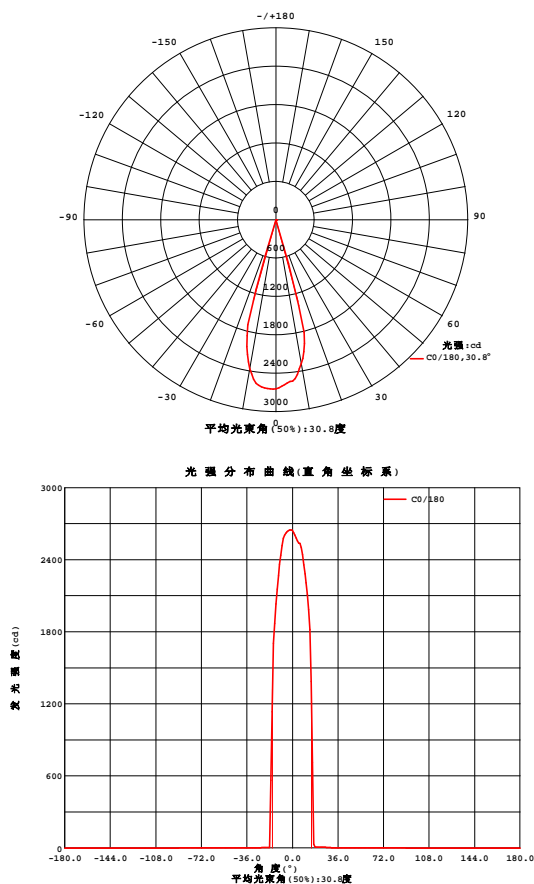


Fig. C0/C180

C角度范围: 0度 - 360度
C角度间隔: 30.0度
测试速度: 快速
环境温度: 25.3℃
测试人员: zoe
测试日期: 2025-1-8

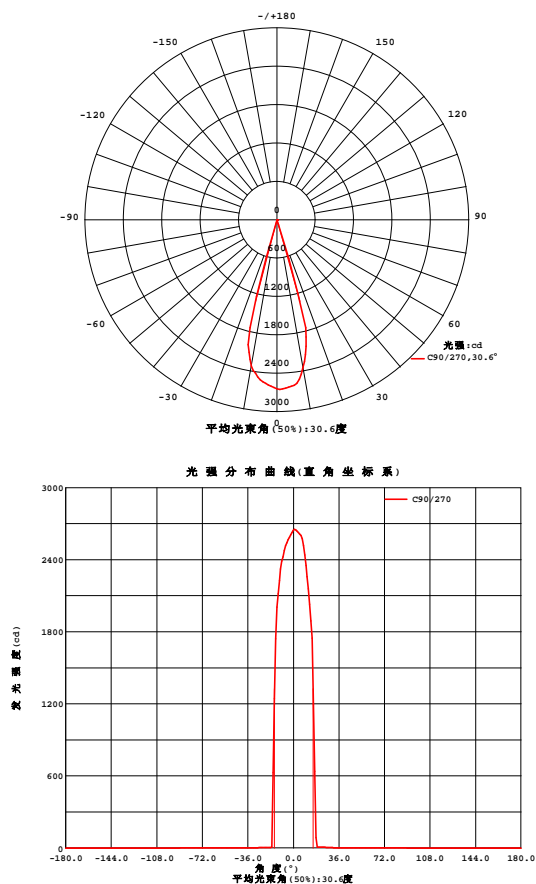


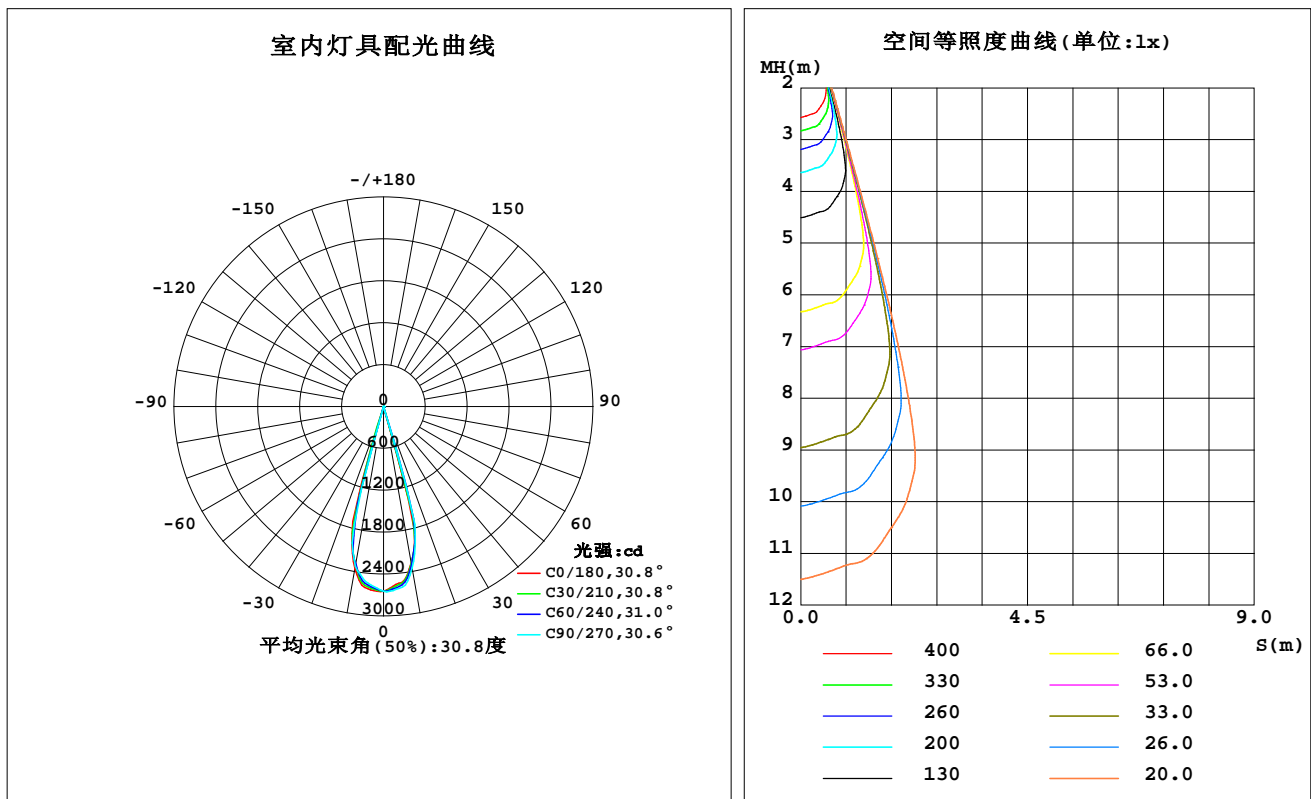
Fig. C90/C270

Y角度范围: 0度 - 180度
Y角度间隔: 1.0度
测试系统: 远方(EVERFINE)GO-SPEX500_V1系统 V2.00.461
环境湿度: 65.0%
测试距离: 3.160米 [K=1.0000]
备注: LAMP: BXRE-30H1000-A-83 Ra:95
LENS: SDX-Mini-Z2035-WH 30R
NOT DRIVER: 48V
30minutes warm-up

室内灯具光度数据

实测参数: U:47.997V I:0.3030A P:14.543W PF:1.0000 Freq:0Hz 实检光通: 1597.41x1 lm		
灯具名称: OZ48-SBF-64	灯具类型:	灯具重量:
灯具规格: 3000K	外型尺寸:	测试编号: 2501080041
制造厂商: RISE	发光口面: 0.00101736m ²	遮光角:

光源数据		光度数据				光效: 37.21 lm/W
型号	Brideglux	峰值光强(cd)	2656	S/MH(C0/180)	0.42	
标称功率(W)	15	灯具效率(%)	33.9	S/MH(C90/270)	0.40	
额定电源电压(V)	48	总光通量(lm)	541.21	η UP,DN(C0-180)	0.0,17.6	
额定光通量(lm)	1597.41	CIE分类	直接	η UP,DN(C180-360)	0.0,16.3	
灯具内光源数(只)	1	上射光通比(%)	0.0	CIBSE SHR NOM	0.00	
实测电源电压(V)	48	下射光通比(%)	33.9	CIBSE SHR MAX	0.25	



C角度范围: 0度 - 360度
C角度间隔: 30.0度
测试速度: 快速
环境温度: 25.3℃
测试人员: zoe
测试日期: 2025-1-8

γ角度范围: 0度 - 180度
γ角度间隔: 1.0度
测试系统: 远方(EVERFINE)GO-SPEX500_V1系统 V2.00.461
环境湿度: 65.0%
测试距离: 3.160米 [K=1.0000]
备注: LAMP:BXRE-30H1000-A-83 Ra:95
LENS:SDX-Mini-Z2035-WH 30R
NOT DRIVER:48V
30minutes warm-up

灯具环带光通量

环带光通量:

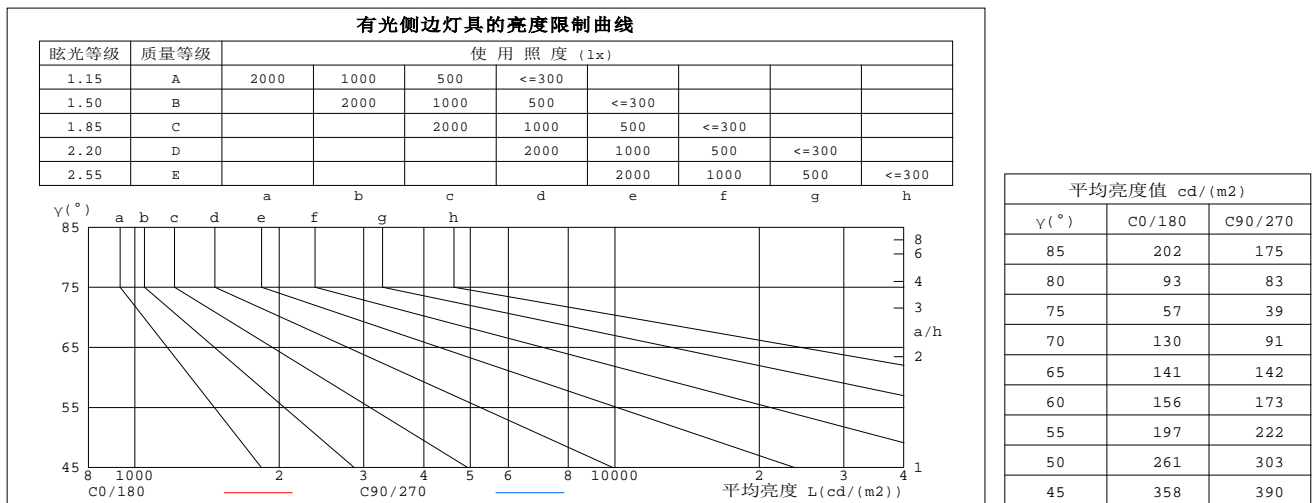
γ	C0	C45	C90	C135	C180	C225	C270	C315	$\gamma(^{\circ})$	环	总	%lum, lamp
10	2281	2300	2351	2375	2362	2300	2322	2297	0- 10	239.1	239.1	44.2,15
20	7.180	7.930	6.785	10.33	3.719	3.711	3.891	3.914	10- 20	298.9	537.9	99.4,33.7
30	3.278	4.348	3.968	3.680	2.080	2.179	2.253	2.217	20- 30	1.995	539.9	99.8,33.8
40	0.3878	0.4010	0.4482	0.6868	0.7526	0.7307	0.5606	0.4717	30- 40	0.7688	540.7	99.9,33.8
50	0.1703	0.1822	0.1984	0.2956	0.3357	0.3168	0.2332	0.1936	40- 50	0.2883	541.0	100,33.9
60	0.0791	0.0839	0.0884	0.1214	0.1357	0.1308	0.0989	0.0859	50- 60	0.1468	541.1	100,33.9
70	0.0453	0.0317	0.0319	0.0309	0.0428	0.0331	0.0479	0.0476	60- 70	0.0679	541.2	100,33.9
80	0.0164	0.0070	0.0146	0.0081	0.0143	0.0058	0.0131	0.0085	70- 80	0.0150	541.2	100,33.9
90	0	0	0	0	0	0	0	0	80- 90	0.0096	541.2	100,33.9
100	0	0	0	0	0	0	0	0	90-100	0	541.2	100,33.9
110	0	0	0	0	0	0	0	0	100-110	0	541.2	100,33.9
120	0	0	0	0	0	0	0	0	110-120	0	541.2	100,33.9
130	0	0	0	0	0	0	0	0	120-130	0	541.2	100,33.9
140	0	0	0	0	0	0	0	0	130-140	0	541.2	100,33.9
150	0	0	0	0	0	0	0	0	140-150	0	541.2	100,33.9
160	0	0	0	0	0	0	0	0	150-160	0	541.2	100,33.9
170	0	0	0	0	0	0	0	0	160-170	0	541.2	100,33.9
180	0	0	0	0	0	0	0	0	170-180	0	541.2	100,33.9
单位:°	光强:cd									单位:lm		

C角度范围: 0度 - 360度
 C角度间隔: 30.0度
 测试速度: 快速
 环境温度: 25.3℃
 测试人员: zoe
 测试日期: 2025-1-8

γ 角度范围: 0度 - 180度
 γ 角度间隔: 1.0度
 测试系统: 远方(EVERFINE)GO-SPEX500_V1 系统 V2.00.461
 环境湿度: 65.0%
 测试距离: 3.160米 [K=1.0000]
 备注: LAMP: BXRE-30H1000-A-83 Ra:95
 LENS: SDX-Mini-Z2035-WH 30R
 NOT DRIVER: 48V
 30minutes warm-up

灯具亮度限制曲线

实测参数: U:47.997V I:0.3030A P:14.543W PF:1.0000 Freq:0Hz 实检光通: 1597.41x1 lm		
灯具名称: OZ48-SBF-64	灯具类型:	灯具重量:
灯具规格: 3000K	外型尺寸:	测试编号: 2501080041
制造厂商: RISE	发光口面: 0.00101736m ²	遮光角:



C角度范围: 0度 - 360度
 C角度间隔: 30.0度
 测试速度: 快速
 环境温度: 25.3℃
 测试人员: zoe
 测试日期: 2025-1-8

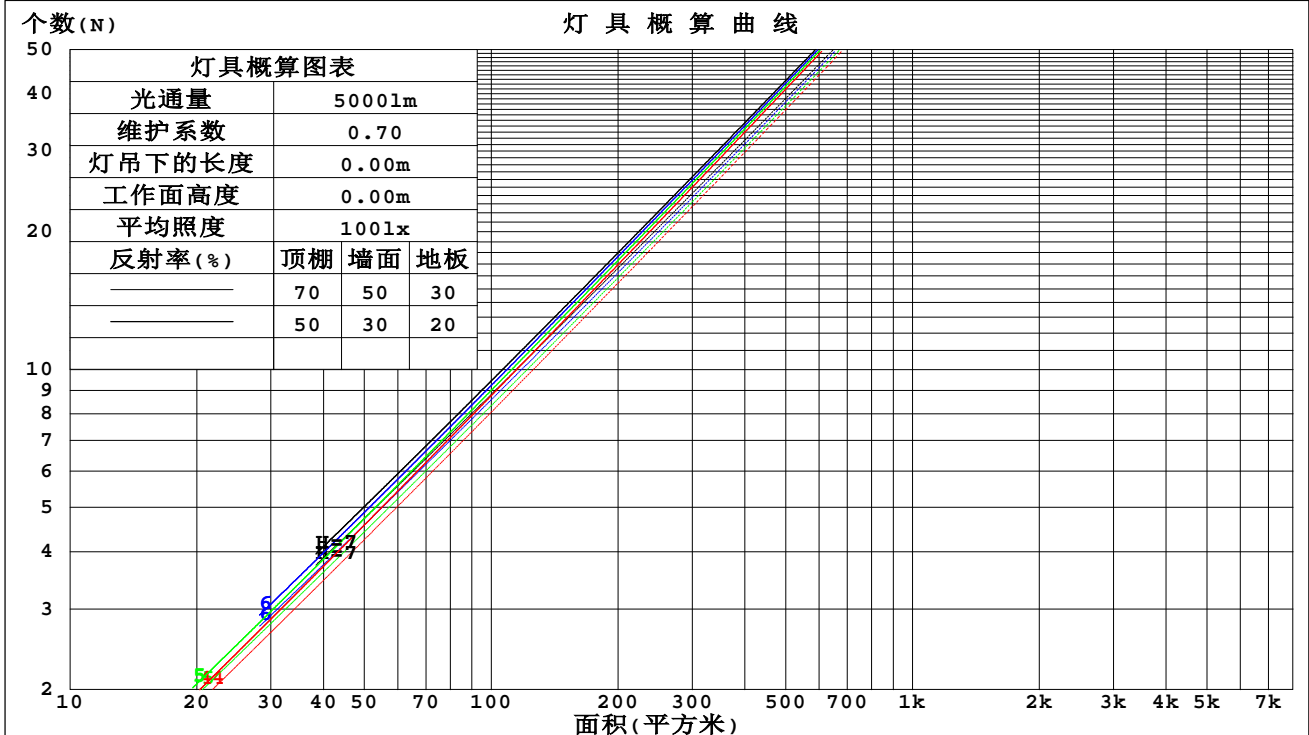
γ角度范围: 0度 - 180度
 γ角度间隔: 1.0度
 测试系统: 远方(EVERFINE)GO-SPEX500_V1系统 V2.00.461
 环境湿度: 65.0%
 测试距离: 3.160米 [K=1.0000]
 备注: LAMP: BXRE-30H1000-A-83 Ra:95
 LENS: SDX-Mini-Z2035-WH 30R
 NOT DRIVER: 48V
 30minutes warm-up

工作面利用系数和灯具概算曲线

实测参数: U:47.997V I:0.3030A P:14.543W PF:1.0000 Freq:0Hz
实检光通: 1597.41x1 lm

灯具名称: OZ48-SBF-64	灯具类型:	灯具重量:
灯具规格: 3000K	外型尺寸:	测试编号: 2501080041
制造厂商: RISE	发光口面: 0.00101736m ²	遮光角:

顶棚	80%			70%			50%			30%			10%			0
墙面	50%	30%	10%	50%	30%	10%	50%	30%	10%	50%	30%	10%	50%	30%	10%	0
地板	20%			20%			20%			20%			20%			0
室空间比	工 作 面 利 用 系 数															
0.0	.40	.40	.40	.39	.39	.39	.38	.38	.38	.36	.36	.36	.35	.35	.35	.34
1.0	.39	.38	.37	.38	.37	.37	.36	.36	.36	.35	.35	.35	.34	.34	.34	.33
2.0	.37	.36	.35	.36	.36	.35	.35	.35	.34	.34	.34	.34	.34	.33	.33	.32
3.0	.36	.35	.34	.35	.34	.34	.35	.34	.33	.34	.33	.33	.33	.33	.32	.32
4.0	.35	.34	.33	.34	.33	.32	.34	.33	.32	.33	.32	.32	.33	.32	.31	.31
5.0	.34	.33	.32	.33	.32	.32	.33	.32	.31	.32	.32	.31	.32	.31	.31	.30
6.0	.33	.32	.31	.33	.32	.31	.32	.31	.31	.32	.31	.30	.31	.31	.30	.30
7.0	.32	.31	.30	.32	.31	.30	.32	.31	.30	.31	.30	.30	.31	.30	.30	.29
8.0	.31	.30	.29	.31	.30	.29	.31	.30	.29	.31	.30	.29	.30	.30	.29	.29
9.0	.31	.30	.29	.31	.29	.29	.30	.29	.29	.30	.29	.29	.30	.29	.28	.28
10.0	.30	.29	.28	.30	.29	.28	.30	.29	.28	.30	.29	.28	.29	.29	.28	.28



c角度范围: 0度 - 360度
c角度间隔: 30.0度
测试速度: 快速
环境温度: 25.3℃
测试人员: zoe
测试日期: 2025-1-8

γ角度范围: 0度 - 180度
γ角度间隔: 1.0度
测试系统: 远方(EVERFINE)GO-SPEX500_V1系统 V2.00.461
环境湿度: 65.0%
测试距离: 3.160米 [K=1.0000]
备注: LAMP: BXRE-30H1000-A-83 Ra: 95
LENS: SDX-Mini-Z2035-WH 30R
NOT DRIVER: 48V
30minutes warm-up

墙面和天花板利用系数

实测参数: U:47.997V I:0.3030A P:14.543W PF:1.0000 Freq:0Hz 实检光通: 1597.41x1 lm		
灯具名称: OZ48-SBF-64	灯具类型:	灯具重量:
灯具规格: 3000K	外型尺寸:	测试编号: 2501080041
制造厂商: RISE	发光口面: 0.00101736m ²	遮光角:

顶棚	80%			70%			50%			30%			10%			0
墙面	50%	30%	10%	50%	30%	10%	50%	30%	10%	50%	30%	10%	50%	30%	10%	0
地板	20%			20%			20%			20%			20%			0
室空间比	墙 壁 面 利 用 系 数															
0.0																
1.0	.041	.023	.007	.039	.022	.007	.035	.020	.006	.031	.018	.006	.028	.016	.005	
2.0	.038	.021	.006	.036	.020	.006	.032	.018	.006	.029	.016	.005	.026	.015	.005	
3.0	.035	.018	.006	.033	.018	.005	.030	.016	.005	.028	.015	.005	.025	.014	.004	
4.0	.032	.017	.005	.031	.016	.005	.029	.015	.005	.026	.014	.004	.024	.013	.004	
5.0	.030	.015	.004	.029	.015	.004	.027	.014	.004	.025	.013	.004	.023	.013	.004	
6.0	.028	.014	.004	.027	.014	.004	.026	.013	.004	.024	.013	.004	.023	.012	.004	
7.0	.027	.013	.004	.026	.013	.004	.024	.012	.004	.023	.012	.003	.022	.011	.003	
8.0	.025	.012	.003	.025	.012	.003	.023	.012	.003	.022	.011	.003	.021	.011	.003	
9.0	.024	.012	.003	.024	.011	.003	.022	.011	.003	.021	.011	.003	.020	.010	.003	
10.0	.023	.011	.003	.023	.011	.003	.022	.011	.003	.021	.010	.003	.020	.010	.003	

顶棚	80%			70%			50%			30%			10%			0
墙面	50%	30%	10%	50%	30%	10%	50%	30%	10%	50%	30%	10%	50%	30%	10%	0
地板	20%			20%			20%			20%			20%			0
室空间比	天花板利用系数															
0.0	.065	.065	.065	.055	.055	.055	.038	.038	.038	.022	.022	.022	.007	.007	.007	
1.0	.057	.053	.051	.049	.046	.044	.033	.032	.030	.019	.018	.018	.006	.006	.006	
2.0	.050	.045	.041	.043	.039	.035	.029	.027	.024	.017	.016	.014	.005	.005	.005	
3.0	.045	.038	.033	.038	.033	.029	.026	.023	.020	.015	.013	.012	.005	.004	.004	
4.0	.040	.033	.028	.035	.029	.024	.024	.020	.017	.014	.012	.010	.004	.004	.003	
5.0	.036	.029	.023	.031	.025	.020	.022	.017	.014	.012	.010	.008	.004	.003	.003	
6.0	.033	.025	.020	.029	.022	.017	.020	.015	.012	.011	.009	.007	.004	.003	.002	
7.0	.031	.022	.017	.026	.019	.015	.018	.014	.010	.011	.008	.006	.003	.003	.002	
8.0	.028	.020	.015	.024	.017	.013	.017	.012	.009	.010	.007	.005	.003	.002	.002	
9.0	.026	.018	.013	.023	.016	.011	.016	.011	.008	.009	.007	.005	.003	.002	.002	
10.0	.024	.016	.011	.021	.014	.010	.015	.010	.007	.009	.006	.004	.003	.002	.001	

C角度范围: 0度 - 360度

C角度间隔: 30.0度

测试速度: 快速

环境温度: 25.3℃

测试人员: zoe

测试日期: 2025-1-8

γ角度范围: 0度 - 180度

γ角度间隔: 1.0度

测试系统: 远方(EVERFINE)GO-SPEX500_V1系统 V2.00.461

环境湿度: 65.0%

测试距离: 3.160米 [K=1.0000]

备注: LAMP:BXRE-30H1000-A-83 Ra:95

LENS:SDX-Mini-Z2035-WH 30R

NOT DRIVER:48V

30minutes warm-up

UGR(Unified Glare Rating)数据表

实测参数: U:47.997V I:0.3030A P:14.543W PF:1.0000 Freq:0Hz 实检光通: 1597.41x1 lm											
灯具名称: OZ48-SBF-64					灯具类型:			灯具重量:			
灯具规格: 3000K					外型尺寸:			测试编号: 2501080041			
制造厂商: RISE					发光口面: 0.00101736m2			遮光角:			
反射比:	天花板	0.7	0.7	0.5	0.5	0.3	0.7	0.7	0.5	0.5	0.3
	墙面	0.5	0.3	0.5	0.3	0.3	0.5	0.3	0.5	0.3	0.3
	工作面	0.2	0.2	0.2	0.2	0.2	0.2	0.2	0.2	0.2	0.2
房间尺寸		横向(Viewed crosswise)					纵向(Viewed endwise)				
x = 2H y = 2H	2H	-14.4	-13.9	-14.2	-13.7	-13.6	-13.7	-13.2	-13.5	-13.0	-12.9
	3H	-14.2	-13.7	-13.9	-13.5	-13.3	-13.6	-13.1	-13.4	-12.9	-12.7
	4H	-14.2	-13.7	-14.0	-13.5	-13.3	-13.6	-13.2	-13.4	-13.0	-12.8
	6H	-14.2	-13.7	-13.9	-13.5	-13.3	-13.7	-13.2	-13.4	-13.0	-12.7
	8H	-14.2	-13.7	-13.9	-13.5	-13.2	-13.6	-13.2	-13.4	-12.9	-12.7
	12H	-14.1	-13.6	-13.8	-13.4	-13.1	-13.6	-13.2	-13.3	-12.9	-12.6
4H	2H	-14.4	-13.9	-14.1	-13.7	-13.5	-13.7	-13.2	-13.5	-13.0	-12.8
	3H	-14.1	-13.7	-13.8	-13.4	-13.2	-13.6	-13.1	-13.3	-12.9	-12.6
	4H	-14.2	-13.8	-13.8	-13.5	-13.2	-13.6	-13.2	-13.3	-13.0	-12.7
	6H	-14.1	-13.8	-13.8	-13.5	-13.1	-13.7	-13.3	-13.3	-13.0	-12.6
	8H	-14.1	-13.7	-13.7	-13.4	-13.0	-13.6	-13.3	-13.2	-12.9	-12.6
	12H	-13.9	-13.6	-13.5	-13.2	-12.9	-13.5	-13.2	-13.1	-12.8	-12.5
8H	4H	-14.3	-14.0	-13.9	-13.6	-13.3	-13.8	-13.4	-13.4	-13.1	-12.7
	6H	-14.3	-14.0	-13.8	-13.6	-13.2	-13.8	-13.5	-13.4	-13.1	-12.7
	8H	-14.2	-13.9	-13.7	-13.5	-13.1	-13.7	-13.4	-13.3	-13.0	-12.6
	12H	-13.9	-13.7	-13.5	-13.3	-12.8	-13.5	-13.3	-13.1	-12.9	-12.4
12H	4H	-14.3	-14.0	-13.9	-13.7	-13.3	-13.8	-13.5	-13.4	-13.2	-12.8
	6H	-14.3	-14.1	-13.9	-13.7	-13.2	-13.8	-13.6	-13.4	-13.2	-12.7
	8H	-14.2	-14.0	-13.8	-13.6	-13.1	-13.7	-13.5	-13.3	-13.1	-12.6
不同间隔布灯时,观察者位置引起的UGR变化(CIE Pub.117):											
S = 1.0H		+ 2.2 / - 2.4					+ 2.3 / - 2.4				
1.5H		+ 3.3 / - 1.5					+ 3.6 / - 1.6				
2.0H		+ 2.3 / - 1.5					+ 2.2 / - 1.6				

依据CIE Pub.117计算, 1597lm光源光通表格中的数据需要进行修正($8\log(F/F_0) = 1.6$)。
 出光口面积: 0.00101736 m²

C角度范围: 0度 - 360度
 C角度间隔: 30.0度
 测试速度: 快速
 环境温度: 25.3℃
 测试人员: zoe
 测试日期: 2025-1-8

γ角度范围: 0度 - 180度
 γ角度间隔: 1.0度
 测试系统: 远方(EVERFINE)GO-SPEX500_V1系统 V2.00.461
 环境湿度: 65.0%
 测试距离: 3.160米 [K=1.0000]
 备注: LAMP:BXRE-30H1000-A-83 Ra:95
 LENS:SDX-Mini-Z2035-WH 30R
 NOT DRIVER:48V
 30minutes warm-up

UF利用系数表

实测参数: U:47.997V I:0.3030A P:14.543W PF:1.0000 Freq:0Hz 实检光通: 1597.41x1 lm		
灯具名称: OZ48-SBF-64	灯具类型:	灯具重量:
灯具规格: 3000K	外型尺寸:	测试编号: 2501080041
制造厂商: RISE	发光口面: 0.00101736m ²	遮光角:

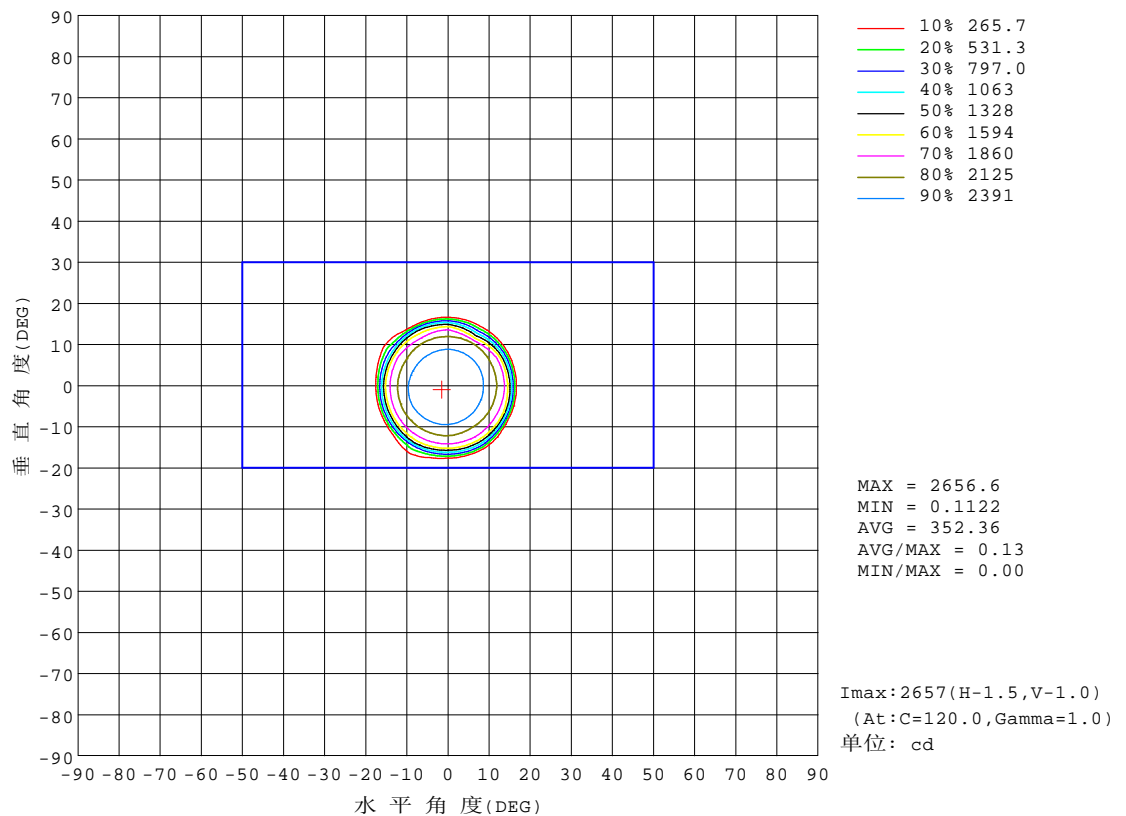
反 射 比 / REFLECTANCE										
天花板	0.8	0.8	0.8	0.7	0.7	0.7	0.5	0.5	0.5	0
墙壁	0.7	0.5	0.3	0.7	0.5	0.3	0.7	0.5	0.3	0
工作面	0.2	0.2	0.2	0.2	0.2	0.2	0.2	0.2	0.2	0
室形指数	利用系数 UTILIZATION FACTORS(%) $k(RI) \times RCR = 5$									
k = 0.60	31	29	28	31	29	28	31	29	28	27
0.80	33	32	31	33	32	30	33	31	30	29
1.00	35	33	32	34	33	32	34	33	32	30
1.25	36	34	33	35	34	33	35	34	33	31
1.50	37	35	34	36	35	34	35	34	34	32
2.00	37	36	35	37	36	35	36	35	34	33
2.50	38	37	36	37	36	35	36	35	35	33
3.00	38	37	36	38	37	36	37	36	35	33
4.00	39	38	37	38	37	37	37	36	36	34
5.00	39	39	38	39	38	37	37	37	36	34
ROOM INDEX	UF(总)									UF(直接)
依据标准文件 DIN EN 13032-2 2004			悬挂灯				安装距高比 SHRNOM = 1.25			

C角度范围: 0度 - 360度
 C角度间隔: 30.0度
 测试速度: 快速
 环境温度: 25.3℃
 测试人员: zoe
 测试日期: 2025-1-8

γ角度范围: 0度 - 180度
 γ角度间隔: 1.0度
 测试系统: 远方(EVERFINE)GO-SPEX500_V1系统 V2.00.461
 环境湿度: 65.0%
 测试距离: 3.160米 [K=1.0000]
 备注: LAMP: BXRE-30H1000-A-83 Ra:95
 LENS: SDX-Mini-Z2035-WH 30R
 NOT DRIVER: 48V
 30minutes warm-up

灯具等光强曲线

实测参数: U:47.997V I:0.3030A P:14.543W PF:1.0000 Freq:0Hz 实检光通: 1597.41x1 lm		
灯具名称: OZ48-SBF-64	灯具类型:	灯具重量:
灯具规格: 3000K	外型尺寸:	测试编号: 2501080041
制造厂商: RISE	发光口面: 0.00101736m ²	遮光角:

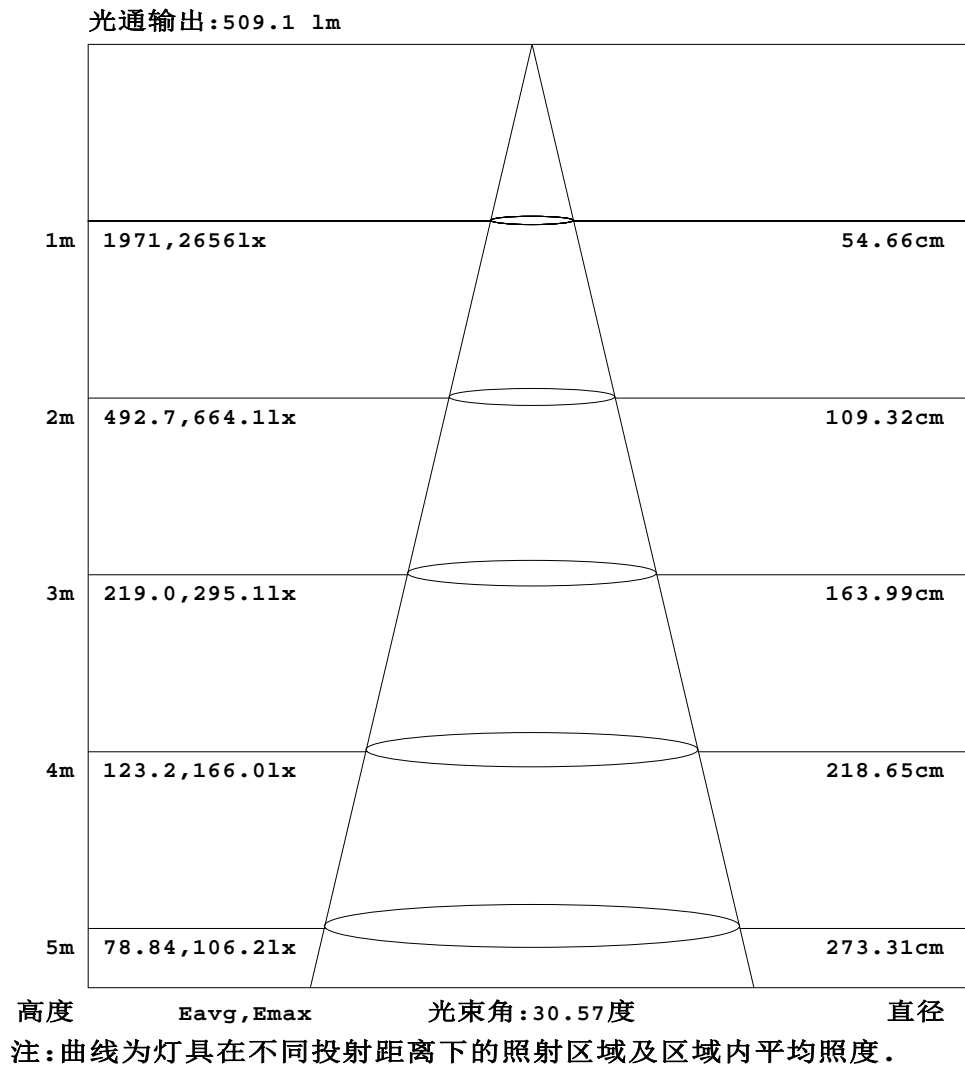


c角度范围: 0度 - 360度
c角度间隔: 30.0度
测试速度: 快速
环境温度: 25.3℃
测试人员: zoe
测试日期: 2025-1-8

γ角度范围: 0度 - 180度
γ角度间隔: 1.0度
测试系统: 远方(EVERFINE)GO-SPEX500_V1系统 V2.00.461
环境湿度: 65.0%
测试距离: 3.160米 [K=1.0000]
备注: LAMP: BXRE-30H1000-A-83 Ra:95
LENS: SDX-Mini-Z2035-WH 30R
NOT DRIVER: 48V
30minutes warm-up

灯具有效平均照度图

实测参数: U:47.997V I:0.3030A P:14.543W PF:1.0000 Freq:0Hz 实检光通: 1597.41x1 lm		
灯具名称: OZ48-SBF-64	灯具类型:	灯具重量:
灯具规格: 3000K	外型尺寸:	测试编号: 2501080041
制造厂商: RISE	发光口面: 0.00101736m ²	遮光角:

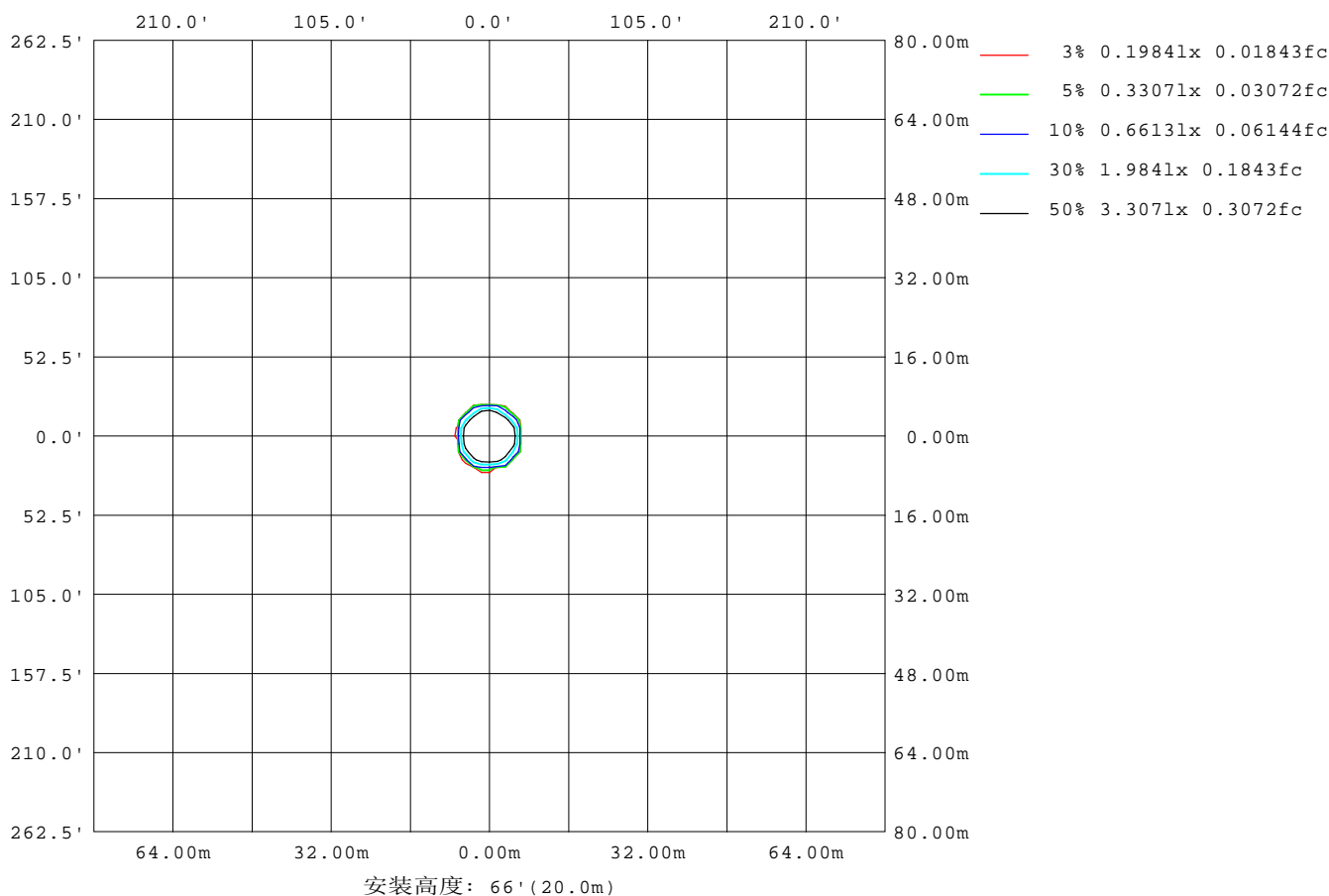


C角度范围: 0度 - 360度
 C角度间隔: 30.0度
 测试速度: 快速
 环境温度: 25.3℃
 测试人员: zoe
 测试日期: 2025-1-8

γ角度范围: 0度 - 180度
 γ角度间隔: 1.0度
 测试系统: 远方(EVERFINE)GO-SPEX500_V1系统 V2.00.461
 环境湿度: 65.0%
 测试距离: 3.160米 [K=1.0000]
 备注: LAMP: BXRE-30H1000-A-83 Ra:95
 LENS: SDX-Mini-Z2035-WH 30R
 NOT DRIVER: 48V
 30minutes warm-up

平面等照度曲线

实测参数: U:47.997V I:0.3030A P:14.543W PF:1.0000 Freq:0Hz 实检光通: 1597.41x1 lm		
灯具名称: OZ48-SBF-64	灯具类型:	灯具重量:
灯具规格: 3000K	外型尺寸:	测试编号: 2501080041
制造厂商: RISE	发光口面: 0.00101736m ²	遮光角:



C角度范围: 0度 - 360度
C角度间隔: 30.0度
测试速度: 快速
环境温度: 25.3℃
测试人员: zoe
测试日期: 2025-1-8

Y角度范围: 0度 - 180度
Y角度间隔: 1.0度
测试系统: 远方(EVERFINE)GO-SPEX500_V1系统 V2.00.461
环境湿度: 65.0%
测试距离: 3.160米 [K=1.0000]
备注: LAMP: BXRE-30H1000-A-83 Ra:95
LENS: SDX-Mini-Z2035-WH 30R
NOT DRIVER: 48V
30minutes warm-up

LED筒灯平均亮度报告

实测参数: U:47.997V I:0.3030A P:14.543W PF:1.0000 Freq:0Hz 实检光通: 1597.41x1 lm		
灯具名称: OZ48-SBF-64	灯具类型:	灯具重量:
灯具规格: 3000K	外型尺寸:	测试编号: 2501080041
制造厂商: RISE	发光口面: 0.00101736m ²	遮光角:

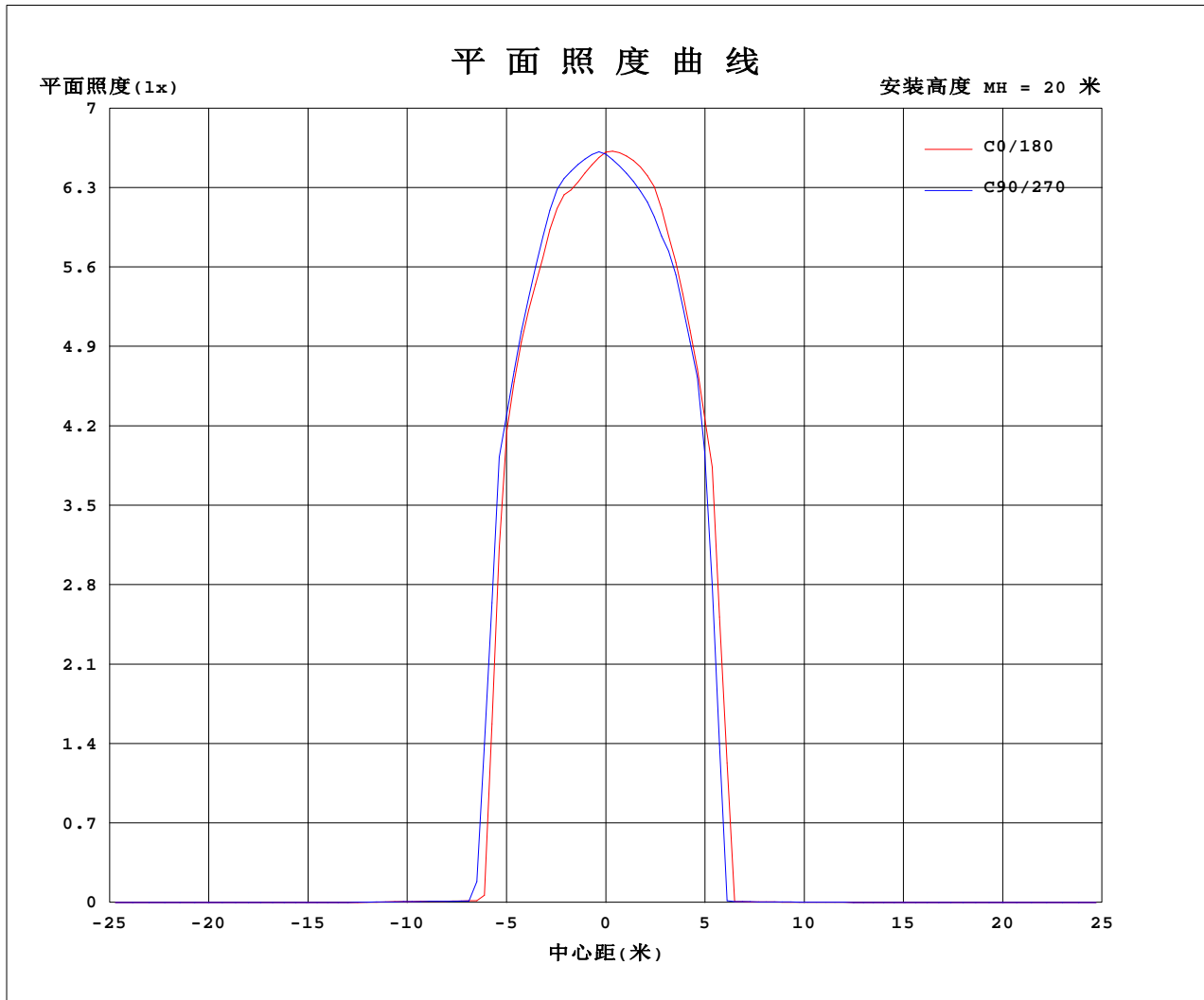
平均亮度	数值(cd/m ²)
L横(65)av	167
L横(75)av	51
L横(85)av	188
L纵(65)av	155
L纵(75)av	38
L纵(85)av	179
L45(65)av	160
L45(75)av	23
L45(85)av	52

注:依据标准 GB/T 29293-2012 计算

C角度范围: 0度 - 360度
 C角度间隔: 30.0度
 测试速度: 快速
 环境温度: 25.3℃
 测试人员: zoe
 测试日期: 2025-1-8

γ角度范围: 0度 - 180度
 γ角度间隔: 1.0度
 测试系统: 远方(EVERFINE)GO-SPEX500_V1系统 V2.00.461
 环境湿度: 65.0%
 测试距离: 3.160米 [K=1.0000]
 备注: LAMP:BXRE-30H1000-A-83 Ra:95
 LENS:SDX-Mini-Z2035-WH 30R
 NOT DRIVER:48V
 30minutes warm-up

平面照度曲线



C角度范围: 0度 - 360度
 C角度间隔: 30.0度
 测试速度: 快速
 环境温度: 25.3℃
 测试人员: zoe
 测试日期: 2025-1-8

Y角度范围: 0度 - 180度
 Y角度间隔: 1.0度
 测试系统: 远方(EVERFINE)GO-SPEX500_V1系统 V2.00.461
 环境湿度: 65.0%
 测试距离: 3.160米 [K=1.0000]
 备注: LAMP: BXRE-30H1000-A-83 Ra: 95
 LENS: SDX-Mini-Z2035-WH 30R
 NOT DRIVER: 48V
 30minutes warm-up



光 强 分 布 数 据 表 格

实测参数: U:47.997V I:0.3030A P:14.543W PF:1.0000 Freq:0Hz 实检光通: 1597.41x1 lm		
灯具名称: OZ48-SBF-64	灯具类型:	灯具重量:
灯具规格: 3000K	外型尺寸:	测试编号: 2501080041
制造厂商: RISE	发光口面: 0.00101736m2	遮光角:

表--1单位: cd

C(DEG) γ (DEG)	0	30	60	90	120	150	180	210	240	270	300	330						
0	2643	2643	2643	2643	2643	2643	2643	2643	2643	2643	2643	2643						
5	2539	2560	2586	2613	2629	2637	2621	2592	2567	2541	2523	2517						
10	2281	2287	2313	2351	2366	2383	2362	2306	2294	2322	2319	2276						
15	1388	1622	1668	1747	1735	1742	1703	1537	1441	1244	840	1207						
20	7.18	8.09	7.77	6.78	14.2	6.49	3.72	3.67	3.75	3.89	3.83	3.99						
25	5.79	7.20	6.79	5.42	5.08	4.99	2.61	2.75	2.91	2.94	2.95	3.04						
30	3.28	4.41	4.29	3.97	3.73	3.63	2.08	2.13	2.23	2.25	2.19	2.24						
35	0.97	0.94	0.97	1.02	1.10	1.19	1.18	1.17	1.19	1.06	0.97	0.98						
40	0.39	0.38	0.43	0.45	0.61	0.77	0.75	0.73	0.73	0.56	0.48	0.46						
45	0.26	0.24	0.29	0.28	0.40	0.52	0.51	0.50	0.49	0.36	0.30	0.30						
50	0.17	0.16	0.20	0.20	0.26	0.33	0.34	0.33	0.31	0.23	0.19	0.20						
55	0.11	0.11	0.14	0.13	0.17	0.22	0.22	0.22	0.21	0.15	0.13	0.12						
60	0.08	0.07	0.09	0.09	0.11	0.13	0.14	0.14	0.13	0.10	0.09	0.09						
65	0.06	0.05	0.06	0.06	0.07	0.08	0.08	0.08	0.08	0.07	0.06	0.07						
70	0.05	0.03	0.03	0.03	0.03	0.03	0.04	0.03	0.03	0.05	0.05	0.05						
75	0.01	0.00	0.01	0.01	0.01	0.01	0.01	0.01	0.01	0.01	0.01	0.01						
80	0.02	0.00	0.01	0.01	0.01	0.01	0.01	0.01	0.01	0.01	0.01	0.01						
85	0.02	0.00	0.01	0.02	0.01	0.00	0.02	0.01	0.01	0.02	0.01	0.01						
90	0.00	0.00	0.00	0.00	0.00	0.00	0.00	0.00	0.00	0.00	0.00	0.00						
95	0.00	0.00	0.00	0.00	0.00	0.00	0.00	0.00	0.00	0.00	0.00	0.00						
100	0.00	0.00	0.00	0.00	0.00	0.00	0.00	0.00	0.00	0.00	0.00	0.00						
105	0.00	0.00	0.00	0.00	0.00	0.00	0.00	0.00	0.00	0.00	0.00	0.00						
110	0.00	0.00	0.00	0.00	0.00	0.00	0.00	0.00	0.00	0.00	0.00	0.00						
115	0.00	0.00	0.00	0.00	0.00	0.00	0.00	0.00	0.00	0.00	0.00	0.00						
120	0.00	0.00	0.00	0.00	0.00	0.00	0.00	0.00	0.00	0.00	0.00	0.00						
125	0.00	0.00	0.00	0.00	0.00	0.00	0.00	0.00	0.00	0.00	0.00	0.00						
130	0.00	0.00	0.00	0.00	0.00	0.00	0.00	0.00	0.00	0.00	0.00	0.00						
135	0.00	0.00	0.00	0.00	0.00	0.00	0.00	0.00	0.00	0.00	0.00	0.00						
140	0.00	0.00	0.00	0.00	0.00	0.00	0.00	0.00	0.00	0.00	0.00	0.00						
145	0.00	0.00	0.00	0.00	0.00	0.00	0.00	0.00	0.00	0.00	0.00	0.00						
150	0.00	0.00	0.00	0.00	0.00	0.00	0.00	0.00	0.00	0.00	0.00	0.00						
155	0.00	0.00	0.00	0.00	0.00	0.00	0.00	0.00	0.00	0.00	0.00	0.00						
160	0.00	0.00	0.00	0.00	0.00	0.00	0.00	0.00	0.00	0.00	0.00	0.00						
165	0.00	0.00	0.00	0.00	0.00	0.00	0.00	0.00	0.00	0.00	0.00	0.00						
170	0.00	0.00	0.00	0.00	0.00	0.00	0.00	0.00	0.00	0.00	0.00	0.00						
175	0.00	0.00	0.00	0.00	0.00	0.00	0.00	0.00	0.00	0.00	0.00	0.00						
180	0.00	0.00	0.00	0.00	0.00	0.00	0.00	0.00	0.00	0.00	0.00	0.00						

c角度范围: 0度 - 360度
c角度间隔: 30.0度
测试速度: 快速
环境温度: 25.3℃
测试人员: zoe
测试日期: 2025-1-8

γ角度范围: 0度 - 180度
γ角度间隔: 1.0度
测试系统: 远方(EVERFINE)GO-SPEX500_V1系统 V2.00.461
环境湿度: 65.0%
测试距离: 3.160米 [K=1.0000]
备注: LAMP:BXRE-30H1000-A-83 Ra:95
LENS:SDX-Mini-Z2035-WH 30R
NOT DRIVER:48V
30minutes warm-up